

УТВЕРЖДАЮ
Директор АУДО «ЦДОДиМ» УМР
С.П. Попова
10.08.2024 г.

**ПАСПОРТ
ДОСТУПНОСТИ ОБЪЕКТА СОЦИАЛЬНОЙ ИНФРАСТРУКТУРЫ
НА ДОСТУПНОСТЬ ДЛЯ ИНВАЛИДОВ
И МАЛОМОБИЛЬНЫХ ГРУПП НАСЕЛЕНИЯ**
(Заключение по обследованию объекта социальной инфраструктуры)

**АУДО «Центр дополнительного образования детей и молодежи»
Уватского муниципального район
Уватский р-н, п. Туртас, ст. Юность-Комсомольская, д.21**



Тобольск
2024 год

Обозначения и сокращения, используемые в заключении (Паспорте ОСИ):

Формы инвалидности

- Г Инвалиды с нарушениями слуха
К Инвалиды, передвигающиеся на креслах-колясках
О Инвалиды с нарушениями опорно-двигательного аппарата
(ОДА)
С Инвалиды с нарушениями зрения
У Инвалиды с нарушениями интеллекта

Состояние доступности объекта (зоны)

- «ДП» Доступно полностью
ДП-В Доступен полностью всем
ДП-И Доступен полностью избирательно
«ДЧ» Доступно частично
ДЧ-В Доступен частично всем
ДЧ-И Доступен частично избирательно
«ДУ» Доступно условно
«ВНД» Временно недоступно
«Х» Не предназначен для посещения инвалидами

Вариант организации доступности объекта (формы обслуживания)

- «А» Доступность всех зон и помещений - универсальная
«Б» Доступны специально выделенные участки и помещения
«ДУ» Доступность условная: дополнительная помощь сотрудника,
услуги на дому, дистанционно
«ВНД» Не организована доступность
«ТСР» Технические средства реабилитации
«МГН» Маломобильные группы населения (инвалиды всех категорий)

Рельефно-линейный шрифт (РЛШ) — это выпуклые знаки, совпадающие по начертанию с плоскочечатными аналогами, но адаптированные для тактильного распознавания и чтения

(РЛШ применяется наряду с рельефно-точечным шрифтом, поскольку большая часть инвалидов по зрению не имеет возможности пользоваться только последним.)

В данном заключении представлена информация о состоянии доступности объекта социальной инфраструктуры, оформленная в «Паспорте доступности объекта социальной инфраструктуры (ОСИ)», для инвалидов и других маломобильных групп населения с целью принятия управленческих решений обеспечивающих их доступность, согласно методическому пособию «Методика паспортизации и классификации объектов и услуг с целью их объективной оценки для разработки мер, обеспечивающих их доступность» Приказ Министерства труда и социальной защиты Российской Федерации от 25 декабря 2012 г. № 627.

Заключение на обследование разработано по результатам экспертной оценки уровня доступности объекта и соблюдения нормативно-правовых документов в архитектурной, строительной и градостроительной отрасли, а также социальной политике.

Состояние доступности объекта оценено как временно недоступно (ВНД).

Эта оценка дается в случае когда архитектурно-планировочные и организационные решения отсутствуют либо ранее данные не выполнены, требуют дополнительных согласований:

-параметры структурно-планировочных элементов не соответствуют нормативным требованиям

-нет альтернативных форм обслуживания

Объект будет считаться временно недоступным до принятия решения об обустройстве и его исполнения.

Руководствуясь принципом **разумное приспособление**: внесение, когда это нужно в конкретном случае, необходимых и подходящих модификаций и коррективов, не становящихся несоразмерным или неоправданным бременем, в целях обеспечения реализации или осуществления инвалидами наравне с другими всех прав человека и основных свобод.

Рекомендуем следующие мероприятия по обустройству и адаптации объекта:

- проведение ремонтных работ с заменой или восстановлением конструктивных элементов в соответствии с установленной нормативной и технической документацией:

- СП 59.13330.2016 - утвержден приказом Министерства строительства и жилищно-коммунального хозяйства РФ от 14 ноября 2016г. № 798/пр. в редакции № 86/пр. от 10.02.2017, введен в действие с 15 мая 2017г. и постановлением Правительства РФ от 04.07.2020 № 985 об утверждении перечня национальных стандартов и свода правил в результате применения на обязательной основе обеспечивает соблюдения требований ФЗ «Технический регламент о безопасности зданий и сооружений»;

- СП 59.13330.2020 «СНИП 35-01-2001 Доступность зданий и сооружений для маломобильных групп населения» - утвержден приказом Министерства строительства и жилищно-коммунального хозяйства РФ от 30 декабря 2020 г. № 904/пр.;

- СП 35-103-2001 «Общественные здания и сооружения, доступные маломобильным посетителям»

- ГОСТ Р 51630-2000: «Платформы подъемные с вертикальным перемещением для инвалидов. Технические требования доступности»

- приказ Минобрнауки РФ от 09.11.2015г. №1309 "Об утверждении порядка обеспечения для инвалидов объектов;

- письмо Минобрнауки РФ от 12.02.2016г. №ВК-270/07 "Об обеспечении условий доступности для инвалидов, объектов, услуг в сфере образования";

- Порядок реализации требований доступности объектов и услуг; задачи и организация деятельности органов власти и организаций различной ведомственной принадлежности в соответствии с требованиями федерального закона от 1 декабря 2014 года №419-ФЗ

-организация ситуационной помощи инвалиду (другому маломобильному человеку) со стороны сотрудников учреждения для получения услуги на объекте, в том числе при использовании дополнительных технических средств

ПАСПОРТ ДОСТУПНОСТИ объекта социальной инфраструктуры (ОСИ) №

1. Общие сведения об объекте

- 1.1. Наименование (вид) объекта Автономное учреждение дополнительного образования «Центр дополнительного образования детей и молодежи» Уватского муниципального района
- 1.2. Адрес объекта 626190, Тюменская область, Уватский р-н, п. Туртас, ст. Юность-Комсомольская, д.21
- 1.3. Сведения о размещении объекта:
- отдельно стоящее здание 2 этажа, площадью 1158,7 кв.м в оперативном управлении
- наличие прилегающего земельного участка (да, нет); 13670 кв.м в бессрочном пользовании
- 1.4. Год постройки здания 1978 г., последнего капитального ремонта 2018г. (кровля здания)
- 1.5. Дата предстоящих плановых ремонтных работ: текущего _____, капитального _____

сведения об организации, расположенной на объекте

- 1.6. Название организации (учреждения), (полное юридическое наименование – согласно Уставу, краткое наименование) Автономное учреждение дополнительного образования «Центр дополнительного образования детей и молодежи» Уватского муниципального района (АУ ДО «ЦДОДиМ» УМР)
- 1.7. Юридический адрес организации (учреждения) 626190, Тюменская область, Уватский р-н, п. Туртас, ст. Юность-Комсомольская, д.21
- 1.8. Основание для пользования объектом (оперативное управление, аренда, собственность) – оперативное управление
- 1.9. Форма собственности (государственная, негосударственная) - государственная
- 1.10. Территориальная принадлежность (федеральная, региональная, муниципальная) - муниципальная
- 1.11. Вышестоящая организация (наименование): Администрация Уватского муниципального района
- 1.12. Адрес вышестоящей организации, другие координаты 626170, Тюменская область, Уватский район, с. Уват, ул. Иртышская, 19, тел. 8 (34561) 2-80-01, 8 (34561) 2-80-02, эл. почта: kanc_uvat@72to.ru

2. Характеристика деятельности организации на объекте (по обслуживанию населения)

- 2.1 Сфера деятельности (здравоохранение, образование, социальная защита, физическая культура и спорт, культура, связь и информация, транспорт, жилой фонд, потребительский рынок и сфера услуг, другое
образование
- 2.2 Виды оказываемых услуг дополнительное образование
- 2.3 Форма оказания услуг: (на объекте, с длительным пребыванием, в т.ч. проживанием, на дому, дистанционно) – на объекте
- 2.4 Категории обслуживаемого населения по возрасту: (дети, взрослые трудоспособного возраста, пожилые; все возрастные категории) – дети

2.5 Категории обслуживаемых инвалидов: инвалиды, передвигающиеся на коляске, инвалиды с нарушениями опорно-двигательного аппарата; нарушениями зрения, нарушениями слуха, нарушениями умственного развития

2.6 Плановая мощность: посещаемость (количество обслуживаемых в день), вместимость, пропускная способность 80 учащихся, при одной смене обучения

2.7 Участие в исполнении ИПР инвалида, ребенка-инвалида (да, нет) – нет

3. Состояние доступности объекта для инвалидов

3.1 Путь следования к объекту пассажирским транспортом

(описать маршрут движения с использованием пассажирского транспорта)

до остановки «Юность-Комсомольская», маршрутными автобусами ООО «Сибавтотранс» № 2, № 3

наличие адаптированного пассажирского транспорта к объекту нет

3.2 Путь к объекту от ближайшей остановки пассажирского транспорта:

3.2.1 расстояние до объекта от остановки транспорта 300 м

3.2.2 время движения (пешком) не более 20 мин

3.2.3 наличие выделенного от проезжей части пешеходного пути (да, нет), нет

3.2.4 Перекрестки: нерегулируемые;

3.2.5 Информация на пути следования к объекту: акустическая, тактильная, визуальная; нет

3.2.6 Перепады высоты на пути: есть, нет (съезды с тротуаров, бордюры)

Их обустройство для инвалидов на коляске: да (частично)

3.3. Организация доступности объекта для инвалидов - форма обслуживания <*>

№ п/п	Категория инвалидов (вид нарушения)	Вариант организации доступности объекта (формы обслуживания) <*>
1	Все категории инвалидов и МГН	ВНД
	<i>в том числе инвалиды:</i>	
2	передвигающиеся на креслах-колясках	ВНД
3	с нарушениями опорно-двигательного аппарата	ВНД
4	с нарушениями зрения	ВНД
5	с нарушениями слуха	ДУ
6	с нарушениями умственного развития	ДУ

<*> Указывается один из вариантов: "А", "Б", "ДУ", "ВНД".

3.4. Состояние доступности основных структурно-функциональных зон

№ п/п	Основные структурно-функциональные зоны	Состояние доступности, в том числе для основных категорий инвалидов <*>
1	Территория, прилегающая к зданию (участок)	ДЧ-В
2	Вход (входы) в здание	ДП-И(Г,У), ВНД-И(К,О,С)
3	Путь (пути) движения внутри здания (в т.ч. пути эвакуации)	ДП-И(Г,У), ВНД-И(К,О,С)
4(И)	Зона целевого назначения здания (целевого посещения объекта)	ДП-И(К,О,У), ДУ-И(С,Г)

4(II)	Зона целевого назначения здания (Место приложения труда)	ДП-И(К,О,У), ДУ-И(С,Г)
5	Санитарно-гигиенические помещения	ДП-И(Г,У), ВНД-И(К,О,С)
6	Система информации и связи (на всех зонах)	ВНД
7	Пути движения к объекту (от остановки транспорта)	ДЧ-В

** Указывается: ДП-В - доступно полностью всем; ДП-И (К, О, С, Г, У) – доступно полностью избирательно (указать категории инвалидов); ДЧ-В - доступно частично всем; ДЧ-И (К, О, С, Г, У) – доступно частично избирательно (указать категории инвалидов); ДУ - доступно условно, ВНД – временно недоступно

3.5. Итоговое заключение о состоянии доступности ОСИ:

Состояние доступности объекта оценивается как ВНД

Для решения вопросов доступности всех категорий инвалидов в качестве безусловно обязательных мер требуется организовать оказание ситуационной помощи сотрудниками учреждения с закреплением функциональных обязанностей в должностных инструкциях (организация ситуационной помощи заключается в подготовке специалистов по работе с инвалидами и маломобильными группами населения на основании Федерального закона №419-ФЗ). Приказ «О назначении ответственных для доступа маломобильных групп населения» Журнал учета проведения инструктажа персонала по вопросам, связанным с обеспечением доступности услуг ОСИ для людей с инвалидностью.

Объект социальной инфраструктуры обеспечить для МГН доступным входом с поверхности земли.

В вестибюлях общественных зданий с учетом их функционального назначения следует предусматривать установку информационных терминалов/киосков, информационных табло типа "бегущая строка", тактильно-визуальных схем. Перечень устанавливается в задании на проектирование.

Дверные проемы, доступные для инвалидов на креслах-колясках во вновь проектируемых и реконструируемых зданиях и сооружениях, должны иметь ширину в свету не менее 0,9 м. При реконструкции в случае, если дверные проемы находятся в несущих конструкциях, допускается уменьшать ширину дверного проема в свету до 0,8 м. При двухстворчатых входных дверях ширина одной створки должна быть 0,9 м.

Предусмотреть при необходимости использование сменной кресло коляски

Технические средства информации и сигнализации, размещаемые в помещениях, предназначенных для пребывания МГН различных групп мобильности, и на путях их движения, должны обеспечивать визуальную, звуковую и тактильную информацию.

Применяемые средства информации должны быть идентичными в пределах здания

Для обеспечения доступности инвалидов с нарушениям интеллекта - предусмотреть размещение доступной визуальной информации.

Входные и противопожарные двери должны быть оборудованы доводчиками по ГОСТ Р 56177. Усилие открывания двери не должно превышать 50Нм.

Параметры звуковых и световых сигналов системы оповещения и управления эвакуацией людей при пожаре в зданиях и сооружениях должны учитывать особенности восприятия МГН с пониженным слухом и (или) зрением

4. Управленческое решение

4.1. Рекомендации по адаптации основных структурных элементов объекта

№ п/п	Основные структурно-функциональные зоны объекта	Рекомендации по адаптации объекта (вид работы) <*>
-------	-------------------------------------------------	----------------------------------------------------

1	Территория, прилегающая к зданию (участок)	Текущий ремонт, Индивидуальное решение с ТСР
2	Вход (входы) в здание	Текущий ремонт, капитальный ремонт, Индивидуальное решение с ТСР
3	Путь (пути) движения внутри здания (в т.ч. пути эвакуации)	Текущий ремонт, капитальный ремонт, Индивидуальное решение с ТСР
4	Зона целевого назначения здания (целевого посещения объекта)	Текущий ремонт, Индивидуальное решение с ТСР
4	Зона целевого назначения здания (место приложения труда)	Текущий ремонт, Индивидуальное решение с ТСР
5	Санитарно-гигиенические помещения	Текущий ремонт, Индивидуальное решение с ТСР
6	Система информации на объекте (на всех зонах)	Текущий ремонт, Индивидуальное решение с ТСР
7	Пути движения к объекту (от остановки транспорта)	Текущий ремонт
8	Все зоны и участки	Текущий ремонт, капитальный ремонт, Индивидуальное решение с ТСР

*- указывается один из вариантов (видов работ): не нуждается; ремонт (текущий, капитальный); индивидуальное решение с ТСР; технические решения невозможны – организация альтернативной формы обслуживания

4.2. Период проведения работ 2024-2025г.

в рамках исполнения «Об утверждении Регионального плана мероприятий («дорожная карта» «Повышение доступности приоритетных объектов и услуг в приоритетных сферах жизнедеятельности инвалидов и других маломобильных групп населения в Тюменской области» до 2020 года» (Распоряжение Правительства Тюменской области №709-рп от 27 июня 2016 г. о продлении до 2025 года

(указывается наименование документа: программы, плана)

4.3. Ожидаемый результат (по состоянию доступности) после выполнения работ по адаптации

ДП-И(О,С,У,Г), ДУ-И(К)

Оценка результата исполнения программы, плана (по состоянию доступности) _____

4.4. Для принятия решения требуется, не требуется (нужное подчеркнуть):

Имеется заключение уполномоченной организации о состоянии доступности объекта (наименование документа и выдавшей его организации, дата), прилагается

4.5 Геопортал Тюменской области: <https://gis.72to.ru/>

Карта доступной среды (объекты социальной инфраструктуры):

https://gis.72to.ru/orbismap/public_map/geoportal72/osi

Консоль (внесение паспортов объектов) – <https://gis.72to.ru/orbismap/#index/osi>

5. Особые отметки

Паспорт сформирован на основании:

1. Анкеты (информации об объекте) от « » сентября 2024 г.
2. Акта обследования объекта: №1 от « 05 » ноября 2024 г.

УТВЕРЖДАЮ
Директор АУ ДО «ЦДОДиМ» УМР
С.П. Попова
«___» _____ 2024г.

АНКЕТА
(информация об объекте социальной инфраструктуры)
К ПАСПОРТУ ДОСТУПНОСТИ ОСИ
№ 1

1. Общие сведения об объекте

- 1.1. Наименование (вид) объекта Автономное учреждение дополнительного образования «Центр дополнительного образования детей и молодежи» Уватского муниципального района
- 1.2. Адрес объекта 626190, Тюменская область, Уватский р-н, п. Туртас, ст. Юность-Комсомольская, д.21
- 1.3. Сведения о размещении объекта:
- отдельно стоящее здание 2 этажа, площадью 1158,7 кв.м в оперативном управлении
- наличие прилегающего земельного участка (да, нет); 13670 кв.м в бессрочном пользовании
- 1.4. Год постройки здания 1978 г., последнего капитального ремонта 2018г. (крыля здания)
- 1.5. Дата предстоящих плановых ремонтных работ: *текущего* _____, *капитального* _____

сведения об организации, расположенной на объекте

- 1.6. Название организации (учреждения), (полное юридическое наименование – согласно Уставу, краткое наименование) Автономное учреждение дополнительного образования «Центр дополнительного образования детей и молодежи» Уватского муниципального района (АУ ДО «ЦДОДиМ» УМР)
- 1.7. Юридический адрес организации (учреждения) 626190, Тюменская область, Уватский р-н, п. Туртас, ст. Юность-Комсомольская, д.21
- 1.8. Основание для пользования объектом (оперативное управление, аренда, собственность) – оперативное управление
- 1.9. Форма собственности (государственная, негосударственная) - государственная
- 1.10. Территориальная принадлежность (федеральная, региональная, муниципальная) - муниципальная
- 1.11. Вышестоящая организация (наименование): Администрация Уватского муниципального района
- 1.12. Адрес вышестоящей организации, другие координаты 626170, Тюменская область, Уватский район, с. Уват, ул. Иртышская, 19, тел. 8 (34561) 2-80-01, 8 (34561) 2-80-02, эл. почта: kanc_uvato@72to.ru

2. Характеристика деятельности организации на объекте

- 2.1 Сфера деятельности (здравоохранение, образование, социальная защита, физическая культура и спорт, культура, связь и информация, транспорт, жилой фонд, потребительский рынок и сфера услуг, другое _____
образование
- 2.2 Виды оказываемых услуг _____ дополнительное образование

- 2.3 Форма оказания услуг: (на объекте, с длительным пребыванием, в т.ч. проживанием, на дому, дистанционно) – на объекте
- 2.4 Категории обслуживаемого населения по возрасту: (дети, взрослые трудоспособного возраста, пожилые; все возрастные категории) – дети
- 2.5 Категории обслуживаемых инвалидов: инвалиды, передвигающиеся на коляске, инвалиды с нарушениями опорно-двигательного аппарата; нарушениями зрения, нарушениями слуха, нарушениями умственного развития
- 2.6 Плановая мощность: посещаемость (количество обслуживаемых в день), вместимость, пропускная способность 80 учащихся, при одной смене обучения
- 2.7 Участие в исполнении ИПР инвалида, ребенка-инвалида (да, нет) – нет

3. Состояние доступности объекта для инвалидов и других маломобильных групп населения (МГН)

3.1 Путь следования к объекту пассажирским транспортом

(описать маршрут движения с использованием пассажирского транспорта)

до остановки «Юность-Комсомольская», маршрутными автобусами ООО «Сибавтотранс» № 2, № 3

наличие адаптированного пассажирского транспорта к объекту нет

3.2 Путь к объекту от ближайшей остановки пассажирского транспорта:

3.2.1 расстояние до объекта от остановки транспорта 300 м

3.2.2 время движения (пешком) не более 20 мин

3.2.3 наличие выделенного от проезжей части пешеходного пути (да, нет), нет

3.2.4 Перекрестки: нерегулируемые;

3.2.5 Информация на пути следования к объекту: акустическая, тактильная, визуальная; нет

3.2.6 Перепады высоты на пути: есть, нет (съезды с тротуаров, бордюры)

Их обустройство для инвалидов на коляске: да (частично)

3.3 Вариант организации доступности ОСИ (формы обслуживания)* с учетом СП 35-101-2001, СП 59.13330.2012

№№ п/п	Категория инвалидов (вид нарушения)	Вариант организации доступности объекта
1.	Все категории инвалидов и МГН	«ВНД»
	<i>в том числе инвалиды:</i>	
2	передвигающиеся на креслах-колясках	«ВНД»
3	с нарушениями опорно-двигательного аппарата	«ВНД»
4	с нарушениями зрения	«ВНД»
5	с нарушениями слуха	«ДУ»
6	с нарушениями умственного развития	«ДУ»

* - указывается один из вариантов: «А», «Б», «ДУ», «ВНД»

4. Управленческое решение (предложения по адаптации основных структурных элементов объекта)

№ п \п	Основные структурно-функциональные зоны объекта	Рекомендации по адаптации объекта (вид работы)*
1	Территория, прилегающая к зданию (участок)	ТР, индивидуальное решение с ТСР
2	Вход (входы) в здание	КР, ТР, ТСР
3	Путь (пути) движения внутри здания (в т.ч. пути эвакуации)	КР, ТР, ТСР
4	Зона целевого назначения (целевого посещения объекта)	ТР, ТСР
5	Санитарно-гигиенические помещения	ТР, ТСР
6	Система информации на объекте (на всех зонах)	ТР, ТСР
7	Пути движения к объекту (от остановки транспорта)	ТР
8.	Все зоны и участки	КР, ТР, ТСР

*- указывается один из вариантов (видов работ): не нуждается; ремонт (текущий, капитальный); индивидуальное решение с ТСР; технические решения невозможны – организация альтернативной формы обслуживания

Размещение информации на Карте доступности субъекта РФ согласовано _____
Чабарова Екатерина Леонидовна, заведующий хозяйством , тел/факс 8(34561) 25-9-71;
сот.тел. 89123914318

(подпись, Ф.И.О., должность; координаты для связи уполномоченного представителя объекта)

УТВЕРЖДАЮ
Директор АУ ДО «ЦДОДиМ» УМР
С.П. Попова
« ____ » _____ 2024г.

**АКТ ОБСЛЕДОВАНИЯ
объекта социальной инфраструктуры
К ПАСПОРТУ ДОСТУПНОСТИ
№ 1**

Тюменская область, Уватский р-н
п. Туртас
наименование территориального
образования субъекта РФ

« 05 » ноября 2024г.

1. Общие сведения об объекте

- 1.1. Наименование (вид) объекта Автономное учреждение дополнительного образования «Центр дополнительного образования детей и молодежи» Уватского муниципального района
- 1.2. Адрес объекта 626190, Тюменская область, Уватский р-н, п. Туртас, ст. Юность-Комсомольская, д.21
- 1.3. Сведения о размещении объекта:
- отдельно стоящее здание 2 этажа, площадью 1158,7 кв.м в оперативном управлении
- наличие прилегающего земельного участка (да, нет); 13670 кв.м в бессрочном пользовании
- 1.4. Год постройки здания 1978 г., последнего капитального ремонта 2018г. (кровля здания)
- 1.5. Дата предстоящих плановых ремонтных работ: текущего _____, капитального _____

сведения об организации, расположенной на объекте

- 1.6. Название организации (учреждения), (полное юридическое наименование – согласно Уставу, краткое наименование) Автономное учреждение дополнительного образования «Центр дополнительного образования детей и молодежи» Уватского муниципального района (АУ ДО «ЦДОДиМ» УМР)
- 1.7. Юридический адрес организации (учреждения) 626190, Тюменская область, Уватский р-н, п. Туртас, ст. Юность-Комсомольская, д.21
- 1.8. Основание для пользования объектом (оперативное управление, аренда, собственность) – оперативное управление
- 1.9. Форма собственности (государственная, негосударственная) - государственная
- 1.10. Территориальная принадлежность (федеральная, региональная, муниципальная) - муниципальная
- 1.11. Вышестоящая организация (наименование): Администрация Уватского муниципального района
- 1.12. Адрес вышестоящей организации, другие координаты 626170, Тюменская область, Уватский район, с. Уват, ул. Иртышская, 19, тел. 8 (34561) 2-80-01, 8 (34561) 2-80-02, эл. почта: kanc_uvat@72to.ru

2. Характеристика деятельности организации на объекте

2.1 Сфера деятельности (здравоохранение, образование, социальная защита, физическая культура и спорт, культура, связь и информация, транспорт, жилой фонд, потребительский рынок и сфера услуг, другое)

образование
2.2 Виды оказываемых услуг дополнительное образование

2.3 Форма оказания услуг: (на объекте, с длительным пребыванием, в т.ч. проживанием, на дому, дистанционно) – на объекте

2.4 Категории обслуживаемого населения по возрасту: (дети, взрослые трудоспособного возраста, пожилые; все возрастные категории) – ;дети

2.5 Категории обслуживаемых инвалидов: инвалиды, передвигающиеся на коляске, инвалиды с нарушениями опорно-двигательного аппарата; нарушениями зрения, нарушениями слуха, нарушениями умственного развития

2.6 Плановая мощность: посещаемость (количество обслуживаемых в день), вместимость, пропускная способность 80 учащихся, при одной смене обучения

2.7 Участие в исполнении ИПР инвалида, ребенка-инвалида (да, нет) – нет

3. Состояние доступности объекта для инвалидов

3.1 Путь следования к объекту пассажирским транспортом

(описать маршрут движения с использованием пассажирского транспорта)

до остановки «Юность-Комсомольская», маршрутными автобусами ООО «Сибавтотранс» № 2, № 3

наличие адаптированного пассажирского транспорта к объекту нет

3.2 Путь к объекту от ближайшей остановки пассажирского транспорта:

3.2.1 расстояние до объекта от остановки транспорта 300 м

3.2.2 время движения (пешком) не более 20 мин

3.2.3 наличие выделенного от проезжей части пешеходного пути (да, нет), нет

3.2.4 Перекрестки: нерегулируемые;

3.2.5 Информация на пути следования к объекту: акустическая, тактильная, визуальная; нет

3.2.6 Перепады высоты на пути: есть, нет (съезды с тротуаров, бордюры)

Их обустройство для инвалидов на коляске: да (частично)

3.3. Организация доступности объекта для инвалидов – форма обслуживания

№ п/п	Категория инвалидов (вид нарушения)	Вариант организации доступности объекта (формы обслуживания)*
1.	Все категории инвалидов и МГН	«ВНД»
<i>в том числе инвалиды:</i>		
2	передвигающиеся на креслах-колясках	«ВНД»
3	с нарушениями опорно-двигательного аппарата	«ВНД»
4	с нарушениями зрения	«ВНД»
5	с нарушениями слуха	«ДУ»
6	с нарушениями умственного развития	«ДУ»

* - указывается один из вариантов: «А», «Б», «ДУ», «ВНД»

3.4. Состояние доступности основных структурно-функциональных зон

№ п/п	Основные структурно-функциональные зоны	Состояние доступности, в том числе для основных категорий инвалидов**	Приложение	
			№ на плане	№ фото
1	Территория, прилегающая к зданию (участок)	ДЧ-В	-	1,2,3,4,5,6

2	Вход (входы) в здание	ДП-И(Г,У), ВНД-И(К,О,С)	2	7, 8, 9, 10, 11, 12,13
3	Путь (пути) движения внутри здания (в т.ч. пути эвакуации)	ДЧ-И(Г,У), ВНД-И(К,О,С)	2, 3	13, 14, 15, 16, 17, 18, 19, 21, 22, 23, 24, 25, 26, 27, 28, 29, 30
4(I)	Зона целевого назначения здания (целевого посещения объекта)	ДП-И(К,О,У), ДУ-И(С,Г)	2, 3	21,31,37,38,39,40
4(II)	Зона целевого посещения объекта Место приложения труда	ДП-И(К,О,У), ДУ-И(С,Г)	3	32,33,34, 35,36
5	Санитарно-гигиенические помещения	ДП-И(Г,У), ВНД-И(К,О,С)	2, 3	15, 42,43,44, 45,46,49,50,51,52, 54
6	Система информации и связи (на всех зонах)	ВНД	-	28,45,47,55, 56,57,58, 59,60
7	Пути движения к объекту (от остановки транспорта)	ДЧ-В	-	4

** Указывается: ДП-В - доступно полностью всем; ДП-И (к, о, с, г, у) – доступно полностью избирательно (указать категории инвалидов); ДЧ-В - доступно частично всем; ДЧ-И (к, о, с, г, у) – доступно частично избирательно (указать категории инвалидов); ДУ-В - доступно условно всем, ДУ-И (к, о, с, г, у) – доступно условно избирательно (указать категории инвалидов); ВНД-В – временно недоступно всем, ВНД-И (к, о, с, г, у) – временно недоступно избирательно (указать категории инвалидов)

3.5. ИТОГОВОЕ ЗАКЛЮЧЕНИЕ о состоянии доступности ОСИ:

Состояние доступности объекта оценивается как ВНД

Для решения вопросов доступности всех категорий инвалидов в качестве безусловно обязательных мер требуется организовать оказание ситуационной помощи сотрудниками учреждения с закреплением функциональных обязанностей в должностных инструкциях (организация ситуационной помощи заключается в подготовке специалистов по работе с инвалидами и маломобильными группами населения на основании Федерального закона №419-ФЗ). Приказ «О назначении ответственных для доступа маломобильных групп населения» Журнал учета проведения инструктажа персонала по вопросам, связанным с обеспечением доступности услуг ОСИ для людей с инвалидностью.

Объект социальной инфраструктуры обеспечить для МГН доступным входом с поверхности земли.

В вестибюлях общественных зданий с учетом их функционального назначения следует предусматривать установку информационных терминалов/киосков, информационных табло типа "бегущая строка", тактильно-визуальных схем. Перечень устанавливается в задании на проектирование.

Дверные проемы, доступные для инвалидов на креслах-колясках во вновь проектируемых и реконструируемых зданиях и сооружениях, должны иметь ширину в свету не менее 0,9 м. При реконструкции в случае, если дверные проемы находятся в несущих конструкциях, допускается уменьшать ширину дверного проема в свету до 0,8 м. При двухстворчатых входных дверях ширина одной створки должна быть 0,9 м.

Предусмотреть при необходимости использование сменной кресло коляски

Технические средства информации и сигнализации, размещаемые в помещениях, предназначенных для пребывания МГН различных групп мобильности, и на путях их движения, должны обеспечивать визуальную, звуковую и тактильную информацию.

Применяемые средства информации должны быть идентичными в пределах здания

Для обеспечения доступности инвалидов с нарушениям интеллекта - предусмотреть размещение доступной визуальной информации.

Входные и противопожарные двери должны быть оборудованы доводчиками по ГОСТ Р 56177. Усилие открывания двери не должно превышать 50Нм.

Параметры звуковых и световых сигналов системы оповещения и управления эвакуацией людей при пожаре в зданиях и сооружениях должны учитывать особенности восприятия МГН с пониженным слухом и (или) зрением

4. Управленческое решение (проект)

4.1. Рекомендации по адаптации основных структурных элементов объекта:

№ п/п	Основные структурно-функциональные зоны объекта	Рекомендации по адаптации объекта (вид работы)*
1	Территория, прилегающая к зданию (участок)	Текущий ремонт, Индивидуальное решение с ТСР
2	Вход (входы) в здание	Текущий ремонт, капитальный ремонт, Индивидуальное решение с ТСР
3	Путь (пути) движения внутри здания (в т.ч. пути эвакуации)	Текущий ремонт, капитальный ремонт, Индивидуальное решение с ТСР
4(I)	Зона целевого назначения здания (целевого посещения объекта)	Текущий ремонт, Индивидуальное решение с ТСР
4(II)	Место приложения труда	Индивидуальное решение с ТСР
5	Санитарно-гигиенические помещения	Текущий ремонт, Индивидуальное решение с ТСР
6	Система информации на объекте (на всех зонах)	Текущий ремонт, Индивидуальное решение с ТСР
7	Пути движения к объекту (от остановки транспорта)	Текущий ремонт
8.	Все зоны и участки	Текущий ремонт, капитальный ремонт, Индивидуальное решение с ТСР

*- указывается один из вариантов (видов работ): не нуждается; ремонт (текущий, капитальный); индивидуальное решение с ТСР; технические решения невозможны – организация альтернативной формы обслуживания

4.2. Период проведения работ: 2024 – 2025 г.г. (согласно плановым заданиям).

в рамках исполнения:

«Об утверждении Регионального плана мероприятий («дорожная карта» «Повышение доступности приоритетных объектов и услуг в приоритетных сферах жизнедеятельности инвалидов и других маломобильных групп населения в Тюменской области» до 2020 года» (Распоряжение Правительства Тюменской области №709-рп от 27 июня 2016 г. о продлении до 2025 года);

(указывается наименование документа: программы, плана)

4.3 Ожидаемый результат (по состоянию доступности) после выполнения работ по адаптации:

ДП-И(О,С,У,Г), ДУ-И(К)

Оценка результата исполнения программы, плана (по состоянию доступности): _____

4.4. Для принятия решения требуется, не требуется (нужное подчеркнуть):

4.4.1. согласование на Комиссии: _____

(наименование Комиссии по координации деятельности в сфере обеспечения доступной среды жизнедеятельности для инвалидов и других МГН)

4.4.2. согласование работ с надзорными органами (в сфере проектирования и строительства, архитектуры, охраны памятников, другое - указать)

4.4.3. техническая экспертиза; разработка проектно-сметной документации;

4.4.4. согласование с вышестоящей организацией (собственником объекта);

4.4.5. согласование с общественными организациями инвалидов

Общественная организация «Тобольская районная организация Тюменской областной региональной организации Общероссийской общественной организации «Всероссийское общество инвалидов» («Тобольская РО ВОИ»)

4.4.6. другое _____

Имеется заключение уполномоченной организации о состоянии доступности объекта (наименование документа и выдавшей его организации, дата), прилагается

4.7. Информация размещена (обновлена) на Карте доступности субъекта Российской Федерации дата _____ 202_ года.

Геопортал Тюменской области: <https://gis.72to.ru/>

Карта доступной среды (объекты социальной инфраструктуры):

https://gis.72to.ru/orbismap/public_map/geoportal72/osi

Консоль (внесение паспортов объектов) – <https://gis.72to.ru/orbismap/#index/osi>

5. Особые отметки

ПРИЛОЖЕНИЯ:

Результаты обследования:

- | | |
|--------------------------------------------|----------------|
| 1. Территории, прилегающей к объекту | на <u>2</u> л. |
| 2. Входа (входов) в здание | на <u>3</u> л. |
| 3. Путей движения в здании | на <u>3</u> л. |
| 4(I). Зоны целевого назначения объекта | на <u>2</u> л. |
| 4(II). Зоны целевого назначения объекта | на <u>2</u> л. |
| 5. Санитарно-гигиенических помещений | на <u>2</u> л. |
| 6. Системы информации (и связи) на объекте | на <u>2</u> л. |

Результаты фото-фиксации на объекте _____ на 10 л.

Поэтажные планы, паспорт БТИ _____ на 5 л.

Другое (в том числе дополнительная информация о путях движения к объекту)

Представители общественных организаций инвалидов в г.Тобольске

Председатель «Тобольской РО ВОИ»

Варавко Наталья Юрьевна

(подпись)

Специалист по доступной среде «Тобольской РО ВОИ»

Бронников Михаил Юрьевич

(подпись)

Представители организации расположенной на объекте

Директор АУ ДО «ЦДОДиМ» УМР

Попова Светлана Павловна

(подпись)

Заведующий хозяйством

Чабарова Екатерина Леонидовна

(подпись)

I Результаты обследования:
1. Территории, прилегающей к зданию (участка) объекта
АУДО «Центр дополнительного образования детей и молодежи»
Уватского муниципального района
Уватский р-н, п. Туртас, ст. Юность-Комсомольская, д.21
наименование объекта, адрес

№ п/п	Наименование функционального элемента	Наличие элемента		Выявленные нарушения и замечания	Значимо для инвалида (категория)	Работы по адаптации объектов		
		есть/нет	№ на плане			№ фото	Содержание	Виды работ
1.1	Вход (входы) на территорию	есть	-	1, 3, 4	Отсутствует контрастное выделение контура входной калитки, отсутствует наземный тактильно-контрастный указатель	К,О,С,Г,У	Выделить контур входной калитки контрастным цветом Перед входной калиткой разместить наземный тактильно-контрастный указатель по ГОСТ Р 52875 Рядом с входной калиткой разместить визуальную информирующую табличку	ТР, ТСР
1.2	Путь (пути) движения на территории	есть	-	1,2,3, 5	Отсутствует визуальная схема (план) территории - тротуар требует ремонта	К,О,С,Г,У	При входе на территорию с правой стороны разместить визуальную схему территории ОСИ с направлением движения к доступному входу - минимальная ширина пешеходных путей 1,2м., поверхность должна быть ровная и твердая, по краям вдоль газонов высота бордюрного камня не менее 0,05м.	ТР, ТСР

1.3	Лестница (наружная)	нет	-	-	-	-	-	-
1.4	Пандус (наружный)	нет	-	-	-	-	-	-
1.5	Автостоянка и парковка	есть	-	5,6	на автопарковке отсутствует выделенное парковочное место для автотранспорта инвалидов	К,О,С	место для стоянки (парковки) транспортных средств инвалидов обозначить дорожными знаками по ГОСТ Р 52289 и ГОСТ Р 52290 и дорожной разметкой по ГОСТ Р 51256	ТР

II Заключение по зоне:

Наименование структурно-функциональной зоны	Состояние доступности* (к пункту 3.4 Акта обследования ОСИ)	Приложение		Рекомендации по адаптации (вид работы)** к пункту 4.1 Акта обследования ОСИ
		№ на плане	№ фото	
1. Территории, прилегающей к зданию (участка) объекта	ДЧ-В	-	1,2,3,4,5,6	Текущий ремонт, индивидуальный решение с ТСР

* указывается: ДП-В - доступно полностью всем; ДП-И (К, О, С, Г, У) – доступно полностью избирательно (указать категории инвалидов); ДЧ-В - доступно частично всем; ДЧ-И (К, О, С, Г, У) – доступно частично избирательно (указать категории инвалидов); ДУ - доступно условно, ВНД - недоступно

** указывается один из вариантов: не нуждается; ремонт (текущий, капитальный); индивидуальное решение с ТСР; технические решения невозможны – организация альтернативной формы обслуживания

Комментарий к заключению: Состояние структурно-функциональной зоны оценивается как ДЧ-В

I Результаты обследования:

2. Входа (входов) в здание

АУДО «Центр дополнительного образования детей и молодежи»

Уватского муниципального района

Уватский р-н, п. Тургас, ст. Юность-Комсомольская, д.21

наименование объекта, адрес

п/п	Наименование функционально-планировочного элемента	Наличие элемента		Выявленные нарушения и замечания		Значимо для инвалида (категория)	Работы по адаптации объектов	Виды работ
		есть/нет	№ на плане	№ фото	Содержание			
2.1	Лестница (наружная)	есть	-	7	Наружная лестница ОСИ не соответствует ГОСТ и СП 59.13330.2020	О, С	<p>Перед первой ступенью наружной лестницы обустроить тактильно-контрастный наземный указатель ГОСТ Р 52875</p> <p>На проступях краевых ступеней наружной лестницы нанести противоскользящие полосы контрастные с поверхностью ступени</p> <p>Внешнюю лестницу оборудовать поручнями в соответствии с ГОСТ Р 51261-2022 поручни следует располагать на высоте 0,9 м, дополнительно для детей старше 5 лет на высоте 0,7м. с наружным диаметром 0,05м</p> <p>При ширине лестниц на основных входах в здание 4,0 м и более следует дополнительно предусматривать разделительные двусторонние поручни.</p> <p>Перед наружной лестницей установить вызывное устройство или средство связи с персоналом</p>	<p>КР</p> <p>ТР</p> <p>ТСР</p>

2.2	Пандус (наружный)	есть	-	8	Уклон пандуса не соответствует требованию 1:20	К	Продольный уклон пандуса должен быть не менее 8%(1:12,5 + организация альтернативной формы обслуживания (ситуационная помощь)	органы зрения ситуационно и помощи
2.3	Входная площадка	есть	-	7,8,9	Входная площадка имеет неровную поверхность, дополнительную ступень перед входной дверью и утопленные грязевые решетки Отсутствует навес	К, О, С	Входная площадка должна иметь навес, Входную площадку наружной лестницы выровнять в уровень полов тамбура Поверхность покрытия входной площадки должна быть ровной и обладать противоскользящими свойствами.	КР
2.4	Двери (входные)	есть	лист 1	8, 10,13	Отсутствует контрастное выделение контура и ручки рабочей створки входной двери, отсутствует информирующая тактильная табличка	К, О, С	Предусмотреть контрастное выделение контура и ручки рабочей створки входной двери Информирующую тактильную табличку для идентификации помещений с использованием рельефно-линейного шрифта, а также рельефно-точечного шрифта Брайля разместить рядом с дверью со стороны дверной ручки на высоте от 1,2 до 1,6 м от уровня пола Разместить пиктограммы доступности ОСИ для инвалидов Следует применять двери, обеспечивающие задержку автоматического закрывания дверей продолжительностью не менее 5 с	ТР ТСР
2.5	Тамбур	есть	лист 1	11, 12	Отсутствует контрастное выделение контура и ручки рабочих створок двери	О, К, С	Следует использовать контрастные сочетания цветов в применяемом оборудовании (дверь - стена, ручка; стена - выключатели, средства визуальной информации и т.п.).	ТР

--	--	--	--	--	--	--	--

III Заключение по зоне:

Наименование структурно-функциональной зоны	Состояние доступности* (к пункту 3.4 Акта обследования ОСИ)	Приложение		Рекомендации по адаптации (вид работы)** к пункту 4.1 Акта обследования ОСИ
		№ на плане	№ фото	
Входа (входов) в здание	ВНД-И(К, О, С), ДП-И(Г, У)	Лист 1	7, 8, 9, 10, 11, 12, 13	Капитальный ремонт Текущий ремонт индивидуальное решение с ТСР

* указывается: ДП-В - доступно полностью всем; ДП-И (К, О, С, Г, У) – доступно полностью избирательно (указать категории инвалидов); ДЧ-В - доступно частично всем; ДЧ-И (К, О, С, Г, У) – доступно частично избирательно (указать категории инвалидов); ДУ - доступно условно, ВНД - недоступно

**указывается один из вариантов: не нуждается; ремонт (текущий, капитальный); индивидуальное решение с ТСР; технические решения невозможны – организация альтернативной формы обслуживания

Комментарий к заключению: Состояние структурно-функциональной зоны оценивается как ВНД-И(К, О, С), ДП-И(Г, У)

**3. Результаты обследования:
3. Пути (путей) движения внутри здания (в т.ч. путей эвакуации)**

**АУДО «Центр дополнительного образования детей и молодежи»
Уватского муниципального район
Уватский р-н, п. Туртас, ст. Юность-Комсомольская, Д.21
наименование объекта, адрес**

№ п/п	Наименование функционально-планировочного элемента	Наличие элемента		Выявленные нарушения и замечания		Работы по адаптации объектов	Виды работ
		есть/нет	№ на плане	№ фото	Содержание		
3.1	Коридор (вестибюль, зона ожидания, галерея, балкон)	есть	Лист №2, №3	13,14, 15, 16, 19,21, 22,23, 24	- у стойки администратора отсутствует пиктограмма «получение информации», - отсутствует информация о поэтажном размещении зон предоставления услуг	В вестибюлях общественных зданий с учетом их функционального назначения следует предусматривать установку информационных тактильно-визуальных схем, отображающие информацию о размещении и назначении помещений в здании. -предусмотреть оборудование стойки администратора пиктограммой «получение информации»	ТР, ТСР
3.2	Лестница (внутри здания)	есть	Лист №2, №3	17,18	- поручни внутренней лестницы не соответствуют ГОСТ и СП 59.13330.2020	С двух сторон одно и многомаршевых лестниц следует предусматривать непрерывные по всей их длине ограждения и поручни в соответствии с ГОСТ Р 51261-2022	КР

3.3	Пандус (внутри здания)	нет	-	-	Отсутствует платформа подъемная с наклонным переключением со сложной траекторией для инвалидов ГОСТ Р 51630-2000	-	технические решения невозможны	поручни следует располагать на высоте 0,9м. диаметром 0,05м., дополнительно для детей старше 5 лет на высоте 0,7м.	-
3.4	Лифт пассажирский (или подъемник)	нет	-	-	Отсутствует контрастное выделение контура и ручки рабочих створок пластиковых дверей	К	В рамках разумного приспособления рекомендуем использовать лестничный подъемник ступенькоход для инвалидов ПУМА-УНИ-130 или лестничный гусеничный подъемник для инвалидов	индивидуальное решение с ТСП	ТР
3.5	Дверь (двери на путях движения)	есть	-	13,19	Отсутствует контрастное выделение контура и ручки рабочих створок пластиковых дверей	К,О,С	На путях движения контур и ручки пластиковых дверей выделить контрастным цветом		ТР
3.6	Пути эвакуации (в т.ч. зоны безопасности)	есть	Лист №2 (17) Лист №3 (49)	25,26, 27,28, 29,30	Отсутствует контрастное выделение контура и ручек эвакуационных дверей -отсутствует яркая контрастная маркировка дверных прозрачных заполнений -отсутствуют ограждение, (поручни) и контрастное выделение краевых ступеней лестниц эвакуационного выхода	К,О,С,Г,У	Предусмотреть: контрастное выделение контура и ручек пластиковых дверей эвакуационных выходов. -на прозрачные дверные заполнения нанести яркую контрастную маркировку -на проступях верхней и нижней ступеней каждого марша эвакуационных лестниц в общественных зданиях и сооружениях, доступных МГН, должны быть нанесены контрастные или контрастные фотолюминесцентные полосы -оборудовать поручнями внешнюю лестницу эвакуационного выхода		ТР

II Заключение по зоне:

Наименование структурно-функциональной зоны	Состояние доступности* (к пункту 3.4 Акта обследования ОСИ)	Приложение		Рекомендации по адаптации (вид работы)** к пункту 4.1 Акта обследования ОСИ
		№ на плане	№ фото	
Пути (путей) движения внутри здания (в т.ч. путей эвакуации)	ДЧ-И(У,Г), ВНД-И(К,О,С)	Лист № 2,3	13, 14, 15, 16, 17, 18, 19, 21, 22, 23, 24, 25, 26, 27, 28, 29, 30	КР, ГР, индивидуальное решение с ТСР

* указывается: ДП-В - доступно полностью всем; ДП-И (К, О, С, Г, У) - доступно полностью избирательно (указать категории инвалидов); ДЧ-В - доступно частично всем; ДЧ-И (К, О, С, Г, У) - доступно частично избирательно (указать категории инвалидов); ДУ - доступно условно, ВНД - недоступно

** указывается один из вариантов: не нуждается; ремонт (текущий, капитальный); индивидуальное решение с ТСР; технические решения невозможны - организация альтернативной формы обслуживания

Комментарий к заключению: Состояние структурно-функциональной зоны оценивается как ДЧ-И(У,Г), ВНД-И(К,О,С)

I. Результаты обследования:

4. Зоны целевого назначения здания (целевого посещения объекта)

Вариант I – зона обслуживания инвалидов

АУДО «Центр дополнительного образования детей и молодежи»Уватского муниципального районаУватский р-н, п. Туртас, ст. Юность-Комсомольская, д.21

наименование объекта, адрес

№ п/п	Наименование функционального планировочного элемента	Наличие элемента		Выявленные нарушения и замечания		Работы по адаптации объектов	Виды работ
		есть/нет	№ на плане	№ фото	Содержание		
4.1	Кабинетная форма обслуживания (кабинеты администрации)	есть	Лист №2, 3	20, 21, 31,	Перед входом в помещение отсутствует информирующая тактильная табличка	Информирующую табличку для идентификации помещений с использованием рельефной линейной шрифты, разместить рядом с дверью со стороны дверной ручки на высоте от 1,2 до 1,6 м от уровня пола: -перед входами во внутренние помещения, в которых оказывается услуга	ТСР
4.2	Зальная форма обслуживания (спортзал)	есть	Лист №2, 3	38, 39, 40	Ненормативная дверная ручка Отсутствует информационная табличка,	Заменить дверную ручку на С или П образной формы Предусмотреть размещение информационной таблички	ТР, ТСР
4.3	Прилавочная форма обслуживания	нет	-	-	-	-	-

4.4	Форма обслуживания с перемещением по маршруту (музейная комната, библиотека)	есть	Лист №2, 3	31, 37	Перед входом в помещение отсутствует информирующая тактильная табличка	К,С	Предусмотреть информирующую тактильную табличку Проходы в читальном зале библиотеки должны иметь ширину не менее 1,2 м. В зоне обслуживания лиц с недостатками зрения читательские места и стеллажи с литературой следует оборудовать добавочным освещением	ТСР
4.5	Кабина индивидуального обслуживания	нет	-	-	-	-	-	-

II Заключение по зоне:

Наименование структурно-функциональной зоны	Состояние доступности* (к пункту 3.4 Акта обследования ОСИ)	Приложение		Рекомендации по адаптации (вид работы)** к пункту 4.1 Акта обследования ОСИ
		№ на плане	№ фото	
Зоны целевого назначения здания (целевого посещения объекта)	ДП-И(К,О,У) ДУ-И(Г,С)	Лист № 2,3	20,21,31,37,38,39,40	ТР, ТСР

* указывается: ДП-В - доступно полностью всем; ДП-И (К, О, С, Г, У) – доступно полностью избирательно (указать категории инвалидов); ДЧ-В - доступно частично всем; ДЧ-И (К, О, С, Г, У) – доступно частично избирательно (указать категории инвалидов); ДУ - доступно условно, ВНД - недоступно

**указывается один из вариантов: не нуждается; ремонт (текущий, капитальный); индивидуальное решение с ТСР; технические решения невозможны – организация альтернативной формы обслуживания

Комментарий к заключению: Состояние структурно-функциональной зоны оценивается как ДП-И(К,О,У), ДУ-И(Г,С)

I. Результаты обследования:

4. Зоны целевого назначения здания (целевого посещения объекта)

Вариант II – места приращения труда

АУДО «Центр дополнительного образования детей и молодежи»

Уватского муниципального район

Уватский р-н, п. Тургас, ст. Юность-Комсомольская, д.21

наименование объекта, адрес

Наименование функционально-планировочного элемента	Наличие элемента		Выявленные нарушения и замечания		Работы по адаптации объектов	
	есть/нет	№ на плане	Содержание	Значимо для инвалида (категория)	Содержание	Виды работ
Место приложения труда		№3	Отсутствует система разборчивости звуковой информации	С,Г	- при необходимости предусмотреть мобильную индукционную систему разборчивости звуковой информации - для слабовидящих использование знаков, текстовой и графической информации достаточных размеров	индивидуальное решение с ТСР

II Заключение по зоне:

Наименование структурно-функциональной зоны	Состояние доступности* (к пункту 3.4 Акта обследования ОСИ)	Приложение		Рекомендации по адаптации (вид работы)** к пункту 4.1 Акта обследования ОСИ
		№ на плане	№ фото	
Место приложения труда	ДП-И(К,О,У), ДУ-И(Г,С)	Лист № 3	32,33,34, 35,36	индивидуальное решение с ТСР

--	--	--	--	--

* указывается: ДП-В - доступно полностью всем; ДП-И (К, О, С, Г, У) – доступно полностью избирательно (указать категории инвалидов); ДЧ-В - доступно частично всем; ДЧ-И (К, О, С, Г, У) – доступно частично избирательно (указать категории инвалидов); ДУ - доступно условно, ВНД - недоступно

**указывается один из вариантов: не нуждается; ремонт (текущий, капитальный); индивидуальное решение с ТСП; технические решения невозможны – организация альтернативной формы обслуживания

Комментарий к заключению: Состояние структурно-функциональной зоны оценивается как ДП-И(К,О,У), ДУ-И(Г,С)

1. Результаты обследования:
5. Санитарно-гигиенических помещений
АУДО «Центр дополнительного образования детей и молодежи»
Уватского муниципального район
Уватский р-н, п. Туртас, ст. Юность-Комсомольская, д.21
наименование объекта, адрес

№ п/п	Наименование функционально-планировочного элемента	Наличие элемента		Выявленные нарушения и замечания		Работы по адаптации объектов	Виды работ	
		есть/нет	№ на плане	№ фото	Содержание			Значимо для инвалида (категория)
5.1	Туалетная комната	есть	Лист №2 Лист №3	42,43,44, 49,50,51, 52	Отсутствует доступный туалет для инвалидов	К,О,С	- в блоках уборных первого и второго этажей для людей с нарушением зрения и нарушением опорно-двигательного аппарата одну из кабинок и раковину оборудовать, поручнем стационарным, крючком для костылей, выделить контур двери контрастным цветом, обозначить пиктограммой, заменить дверную ручку на С или П образной формы	ТР, индивидуальное решение с ТСП
5.2	Душевая/ванна я комната	есть	Лист №2	45, 46	Отсутствует пристенный поручень и приставное или откидное сидение	К,О,С	Душевую кабину спортивного зала оборудовать пристенным поручнем и приставным или откидным сидением, заменить дверную ручку на С или П образной формы	ТР, ТСП

5.3	Бытовая комната (гардеробная)	есть	Лист №2	53, 54	Отсутствует информационная табличка и пиктограмма	К,О,С	Предусмотреть информационную табличку или пиктограмму	ТСР
-----	-------------------------------	------	---------	--------	---------------------------------------------------	-------	-------------------------------------------------------	-----

II Заключение по зоне:

Наименование структурно-функциональной зоны	Состояние доступности* (к пункту 3.4 Акта обследования ОСИ)	Приложение		Рекомендации по адаптации (вид работы)** к пункту 4.1 Акта обследования ОСИ
		№ на плане	№ фото	
Санитарно-гигиенических помещений	ДП-И(Г,У) ВНД-И(К,О,С)	Лист № 2, 3	15, 42,43,44, 45,46,49,50,51,52, 54	Текущий ремонт индивидуальное решение с ТСР;

* указывается: ДП-В - доступно полностью всем; ДП-И (К, О, С, Г, У) – доступно полностью избирательно (указать категории инвалидов); ДЧ-В - доступно частично всем; ДЧ-И (К, О, С, Г, У) – доступно частично избирательно (указать категории инвалидов); ДУ - доступно условно, ВНД - недоступно

**указывается один из вариантов: не нуждается; ремонт (текущий, капитальный); индивидуальное решение с ТСР; технические решения невозможны – организация альтернативной формы обслуживания

Комментарий к заключению: Состояние структурно-функциональной зоны оценивается как ДП-И(Г,У) и ВНД-И(К,О,С)

Приложение №6
к Акту обследования ОСИ к паспорту доступности ОСИ
№ 1 от « 28 » октября 2024г.

I Результаты обследования:

6. Системы информации на объекте

АУДО «Центр дополнительного образования детей и молодежи»

Уватского муниципального района

Уватский р-н, п. Туртас, ст. Юность-Комсомольская, д.21

наименование объекта, адрес

№ п/п	Наименование функционально-планировочного элемента	Наличие элемента		Выявленные нарушения и замечания	Значимо для инвалида (категория)	Работы по адаптации объектов		
		есть/нет	№ на плане			№ фото	Содержание	Виды работ
6.1	Визуальные средства	есть	-	28,45, 47,55, 56,57, 58,59, 60	Отсутствует визуальная позтаяжная информация зон получения услуг, отсутствует контрастное выделение: краевых ступеней эвакуационных лестниц, контура и ручек рабочих створок пластиковых дверных конструкций	К,О,С,У,Г	Предусмотреть размещение технических средств визуальной информации и ориентации Следует использовать контрастные сочетания цветов в применяемом оборудовании (дверь - стена, ручка;; стена - средства визуальной информации и т.п	ТСР
6.2	Акустические средства	есть	-	56	Перед наружной лестницей отсутствует вызывное устройство или средство связи с персоналом Отсутствует система разборчивости звуковой информации	К,О,С,У,Г	Перед наружной лестницей ближе к пандусу установить вызывное устройство или средство связи с персоналом Рекомендуем при оказании услуг для людей с нарушением слуха использовать мобильную систему	ТР, ТСР

							обеспечения разборчивости звуковой информации -предусмотреть дублирующую звуковую информацию при экстренных случаях	ТР, ТСИ
6.3	Тактильные средства	нет	-	-	Перед первой ступенью наружной лестницы отсутствует тактильно-контрастный наземный указатель, -отсутствуют информирующие тактильные таблички, мнемосхемы, пиктограммы,	С	Перед первой ступенью наружных лестниц разместить тактильно-контрастный наземный указатель; Предусмотреть использование тактильно-визуальных средств ориентации и информации	ТР, ТСИ

II Заключение по зоне:

Наименование структурно-функциональной зоны	Состояние доступности* (к пункту 3.4 Акта обследования ОСИ)	Приложение		Рекомендации по адаптации (вид работы)** к пункту 4.1 Акта обследования ОСИ
		№ на плане	№ фото	
Системы информации на объекте	ВНД	-	28,45,47,55, 56,57,58, 59,60	Текущий ремонт, индивидуальное решение с ТСП

* указывается: ДП-В - доступно полностью всем; ДП-И (К, О, С, Г, У) - доступно полностью избирательно (указать категории инвалидов); ДЧ-В - доступно частично всем; ДЧ-И (К, О, С, Г, У) - доступно частично избирательно (указать категории инвалидов); ДУ - доступно условно, ВНД - недоступно
 **указывается один из вариантов: не нуждается; ремонт (текущий, капитальный); индивидуальное решение с ТСП; технические решения невозможны - организация альтернативной формы обслуживания

Комментарий к заключению: Состояние структурно-функциональной зоны оценивается как ВНД



Фото №1



Фото №2



Фото №3



Фото №4



Фото №5



Фото №6



Фото №7



Фото №8



Фото №9



Фото №10



Фото №11



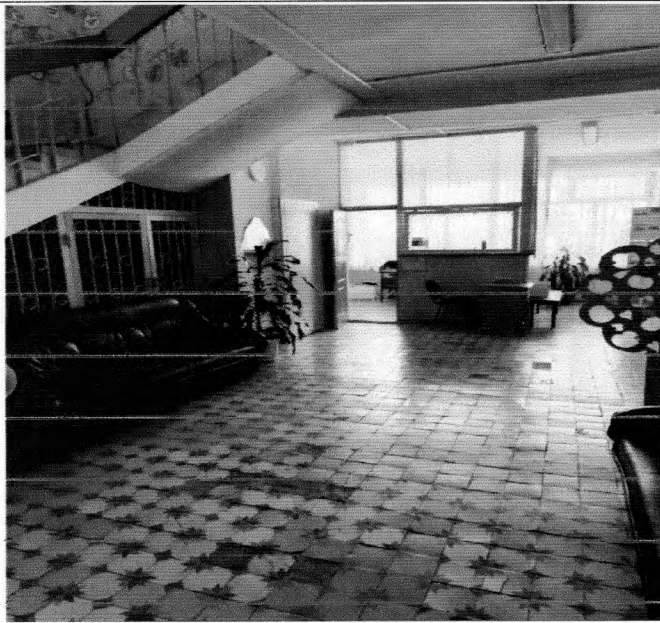
Фото №12



Φοτο №13



Φοτο №14



Φοτο №15



Φοτο №16



Φοτο №17



Φοτο №18



Фото №19



Фото №20



Фото №21



Фото №22



Фото №23

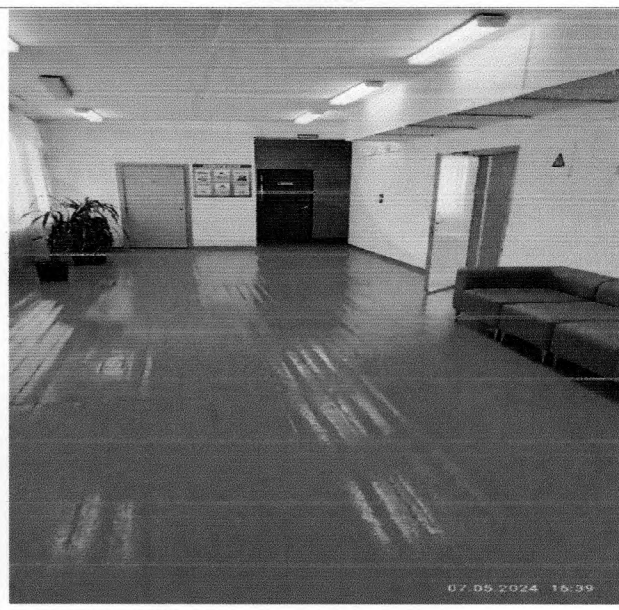


Фото №24



Фото №25



Фото №26

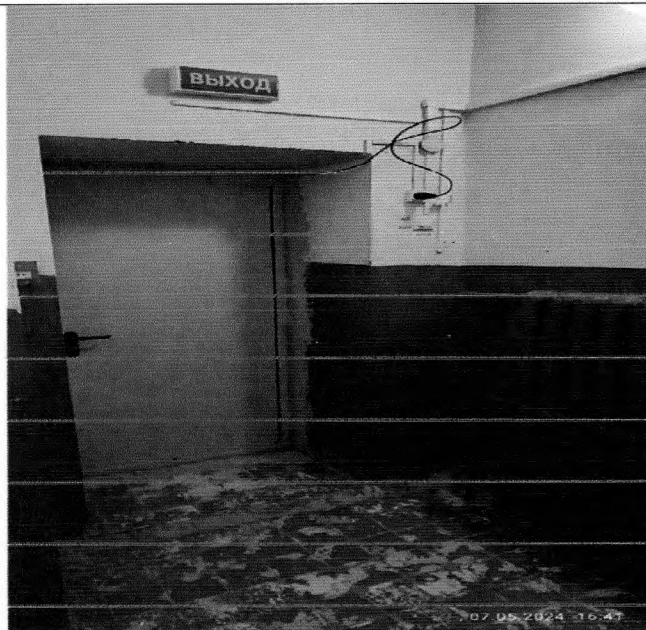


Фото №27

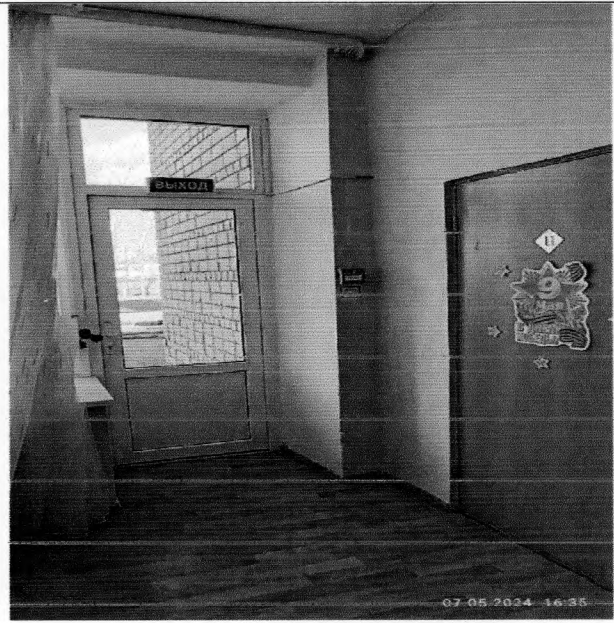


Фото №28



Фото №29



Фото №30



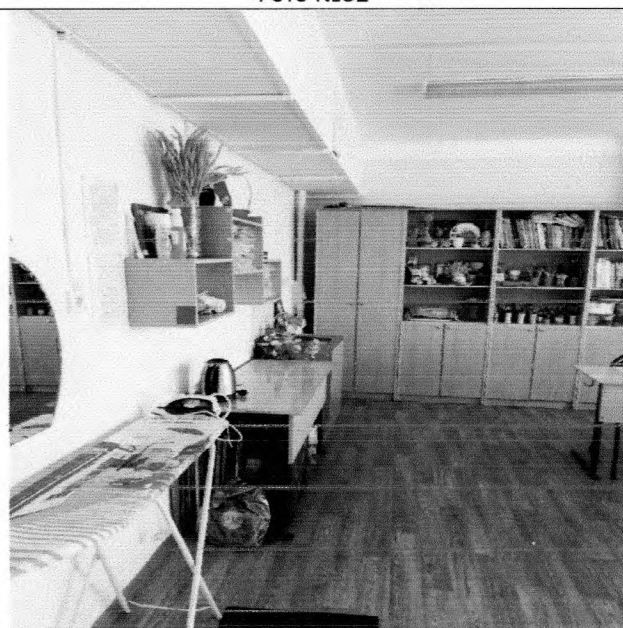
Φοτο Νο31



Φοτο Νο32



Φοτο Νο33



Φοτο Νο34



Φοτο Νο35



Φοτο Νο36



Фото №37

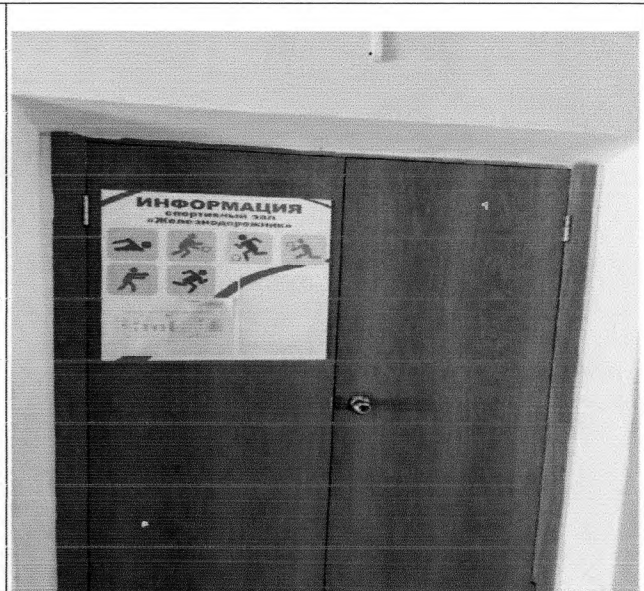


Фото №38

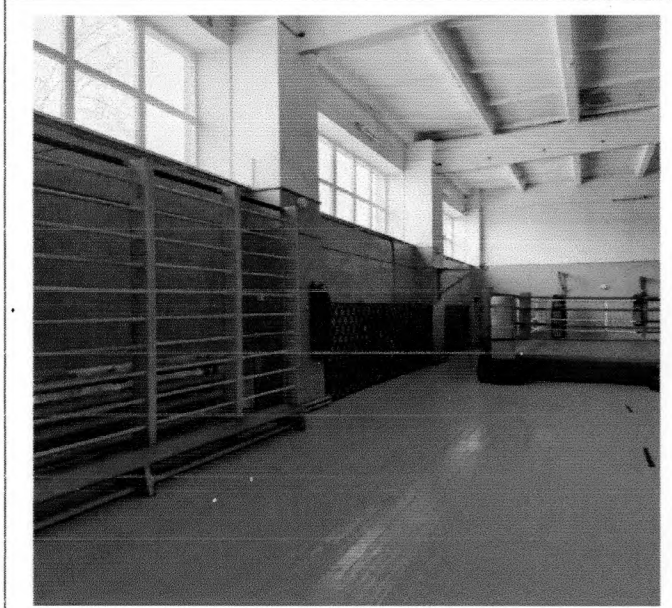


Фото №39



Фото №40



Фото №41



Фото №42



Фото №43



Фото №44



Фото №45



Фото №46



Фото №47



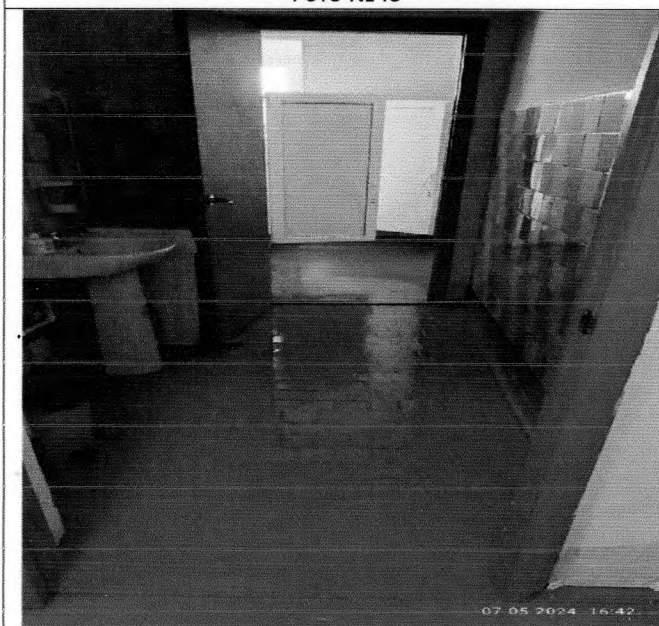
Фото №48



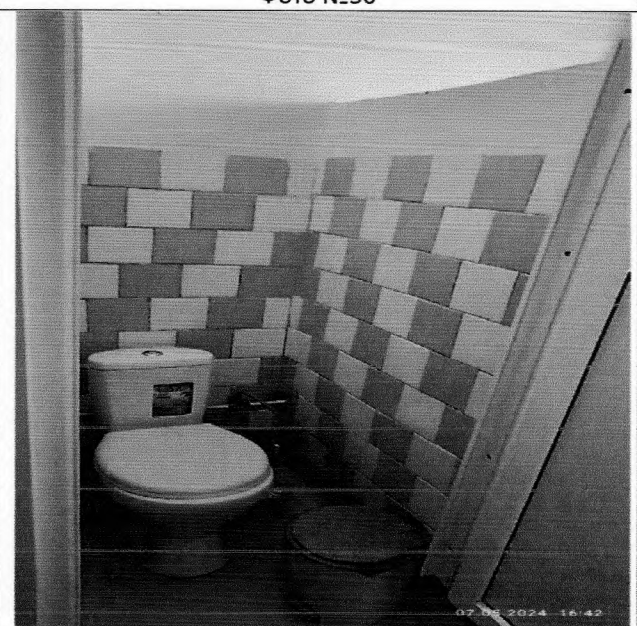
Φοτο №49



Φοτο №50



Φοτο №51



Φοτο №52



Φοτο №53



Φοτο №54



Фото №55



Фото №56

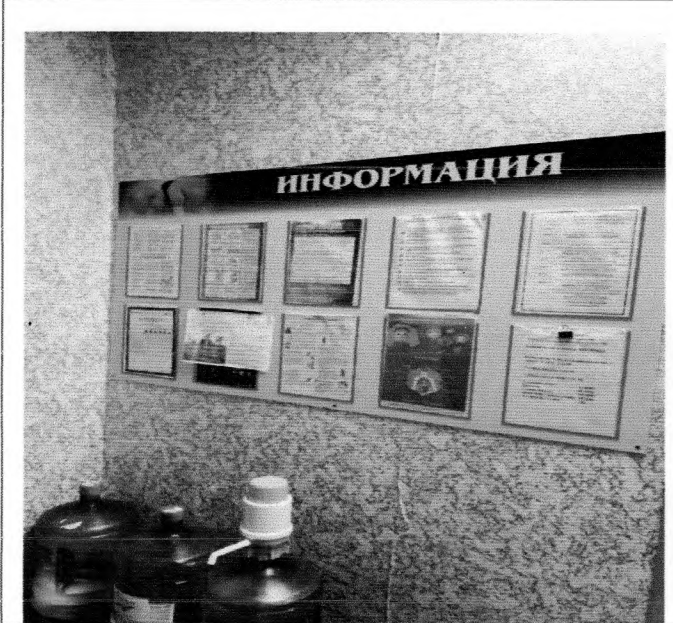


Фото №57



Фото №58

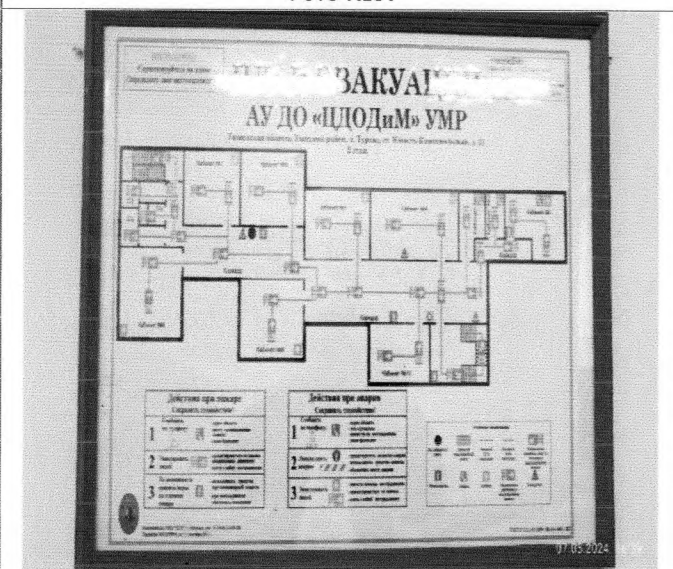


Фото №59

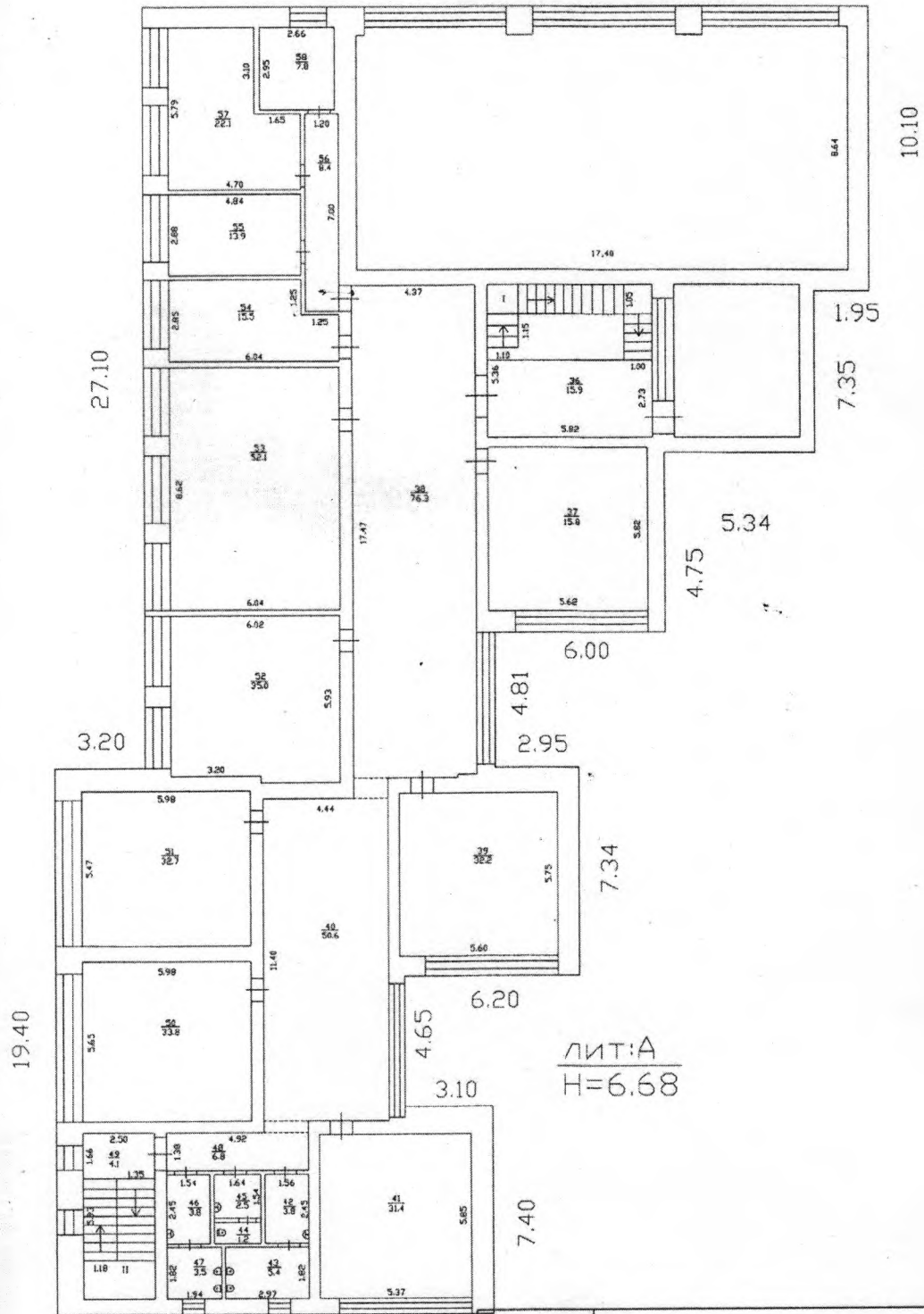


Фото №60

ПЛАН

ЭТАЖ

25.45



19.40

27.10

10.10

Лит: А
Н=6.68

15.49

Госстрой России	Филиал ФГУП "Ростехинвентаризация"	РФ
Инвентарный № 1109	п. Туртас ст. Юность-Комсомольская 21	
	(заказчик)	Масштаб 1:200
Дата	Исполнитель	Фамилия И.О.
13.10.2008г.	Выполнил	Бузмакова Н.А.
3	Проверил	Лакиза А.В.

[Handwritten signature]

Экспликация
К поэтажному плану строения Школа № 94

положенного: п. Туртас, ст. Юность - Комсомольская улица (переулок): - д. 21

Этажи по плану	Этажи (с 1 этажа и кончая мезонином)	№ помещения, квартиры, торг, складск. и т.п.	№ по плану строения, комн., кухни, коридор и т.д.	Назначение частей помещения: жилая комната, кухня, коридор и т.д.	Общая площадь	Площадь по внутреннему обмеру в кв. м, в т. ч. предназначенная для помещения							
						Жилые		учр. канц. и т. д.		Произв.		Площадь помещения общего пользования	Высота помещения по внутрен. обмеру
						Основная	Вспомогат. (подсобн.)	Основная	Вспомогат. (подсобн.)	Основная	Вспомогат. (подсобн.)		
	1	1	Коридор.		3,3					3,3			
		2	Коридор.		33,1					33,1			
		3	Склад инвентаря.		2,6					2,6			
		4	Коридор.		1,7					1,7			
		5	Кухня.		29,9					29,9			
		6	Склад.		0,9					0,9			
		7	Столовая – Коридор.		73,6					73,6			
		8	Кабинет.		32,0				32,0				
		9	Коридор.		49,9					49,9			
		10	Кабинет.		32,5				32,5				
		11	Коридор.		8,1					8,1			
		12	С/Узел.		3,7					3,7			
		13	Туалет.		2,6					2,6			
		14	Склад инвентаря.		6,8					6,8			
		15	Туалет.		2,6					2,6			
		16	С/Узел.		3,6					3,6			
		17	Коридор.		4,0					4,0			
		18	Кабинет.		34,5				34,5				
		19	Кабинет.		31,7				31,7				
		20	Кабинет.		72,8				72,8				
		21	Коридор.		7,4					7,4			
		22	Подсобное.		8,7					8,7			
		23	Библиотека.		14,2				14,2				
		24	Библиотека.		12,4				12,4				
		25	Коридор.		7,4					7,4			
		26	Коридор.		4,2					4,2			
		27	Душевая.		1,4					1,4			
		28	Туалет.		1,3					1,3			
		29	Туалет.		1,3					1,3			
		30	Душевая.		1,6					1,6			
		31	Коридор.		5,0					5,0			
		32	Склад инвентаря.		13,0					13,0			
		33	Коридор.		4,8					4,8			
		34	Спортзал.		149,7				149,7				
		35	Раздевалка.		17,1					17,1			
		Итого по 1 этажу:			679,4				379,8	299,6			

Экспликация

К поэтажному плану строения Школа № 94

расположенного: п. Туртас, ст. Юность - Комсомольская улица (переулок): - д. 21

Дата записи и литеры по плану	Этажи (с 1 этажа и кончая мезонином)	№ помещения, квартиры торг складск. и т.п.	№ по плану строения, комн. кухни, коридор и т.д.	Назначение частей помещения: жилая комната, кухня, коридор и т.д.	Общая площадь	Площадь по внутреннему обмеру в кв. м, в т. ч. предназначенная помещения							
						Жилые		учр. канц. и т. д.		Произв.		Площадь помеще-ния общего пользования	Высота помещения по внутрен. обмеру
						Основная	Вспомогат. (подсобн.)	Основная	Вспомогат. (подсобн.)	Основная	Вспомогат. (подсобн.)		
A	2	1	36	Коридор.	15,9								
			37	Кабинет.	15,8					15,8			
			38	Коридор.	76,3								
			39	Кабинет.	32,2					32,2			
			40	Коридор.	50,6								
			41	Кабинет.	31,4					31,4			
			42	С/Узел.	3,8								
			43	Туалет.	5,4								
			44	Туалет.	1,2								
			45	С/Узел.	2,5								
			46	С/Узел.	3,8								
			47	Туалет.	3,5								
			48	Коридор.	6,8								
			49	Коридор.	4,1								
			50	Кабинет.	33,8								
			51	Кабинет.	32,7					33,8			
			52	Кабинет.	35,0					32,7			
			53	Кабинет.	52,1					35,0			
			54	Лаборантская.	15,5					52,1			
			55	Кабинет директора.	13,9					15,5			
			56	Коридор.	8,4					13,9			
			57	Учительская.	22,1							8,4	
			58	Кабинет завуча.	7,8					22,1			
			Итого по 2 этажу:		474,6					7,8		292,3	182,3
			I	Лестница.	1,3								
			II	Лестница.	3,4								
			Итого по зданию:		1158,7					672,1		481,9	

ДОКУМЕНТ ПОДПИСАН
ЭЛЕКТРОННОЙ ПОДПИСЬЮ

СВЕДЕНИЯ О СЕРТИФИКАТЕ ЭП

Сертификат 24438674701072522929639502507616754539611100011

Владелец Попова Светлана Павловна

Действителен с 14.01.2024 по 13.01.2025